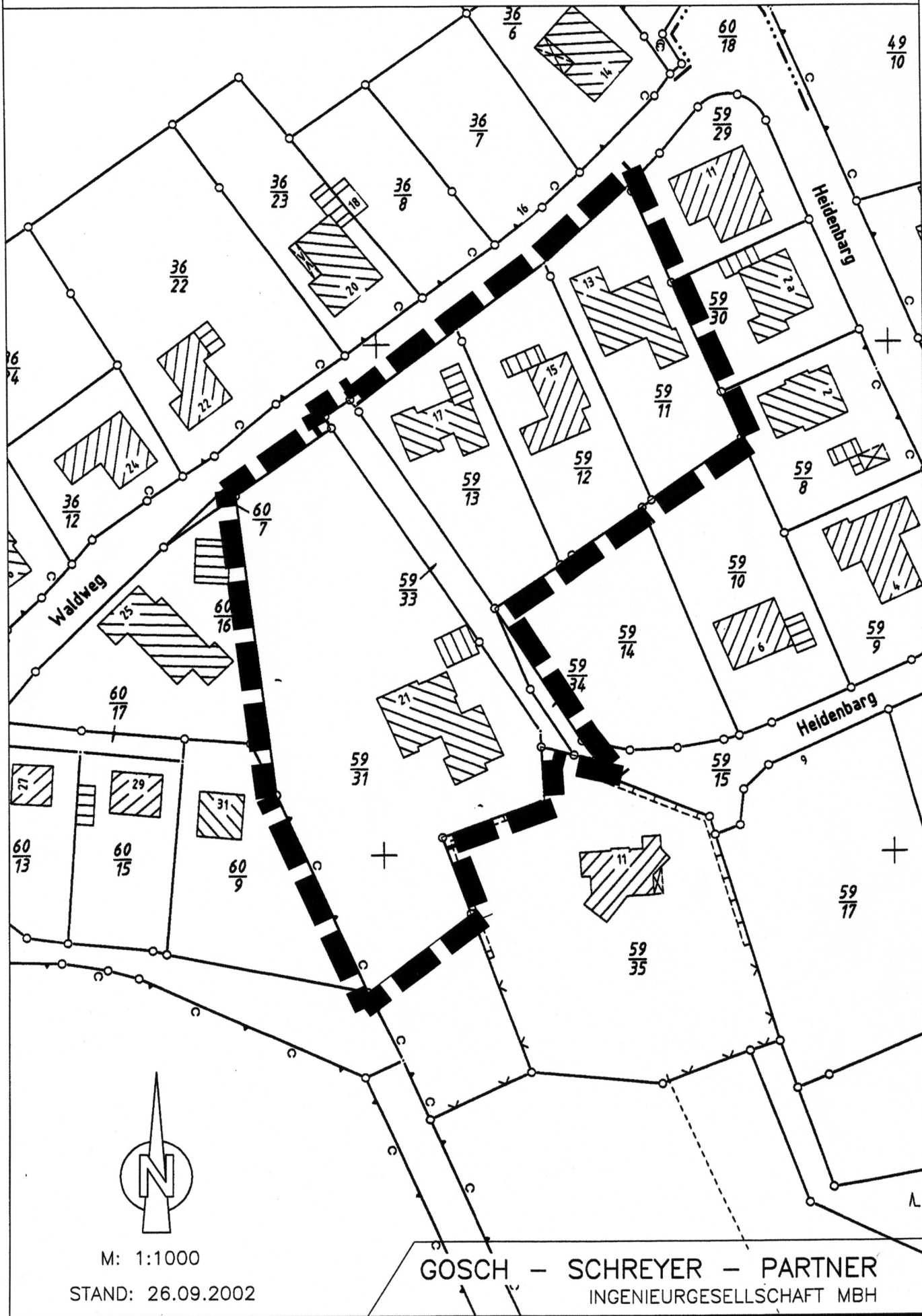


# 2. VEREINFACHTE ÄNDERUNG DES BEBAUUNGSPLANES NR. 7 DER GEMEINDE BOOSTEDT "HEIDENBARG – WALDWEG"



M: 1:1000

STAND: 26.09.2002

GOSCH - SCHREYER - PARTNER  
INGENIEURGESELLSCHAFT MBH