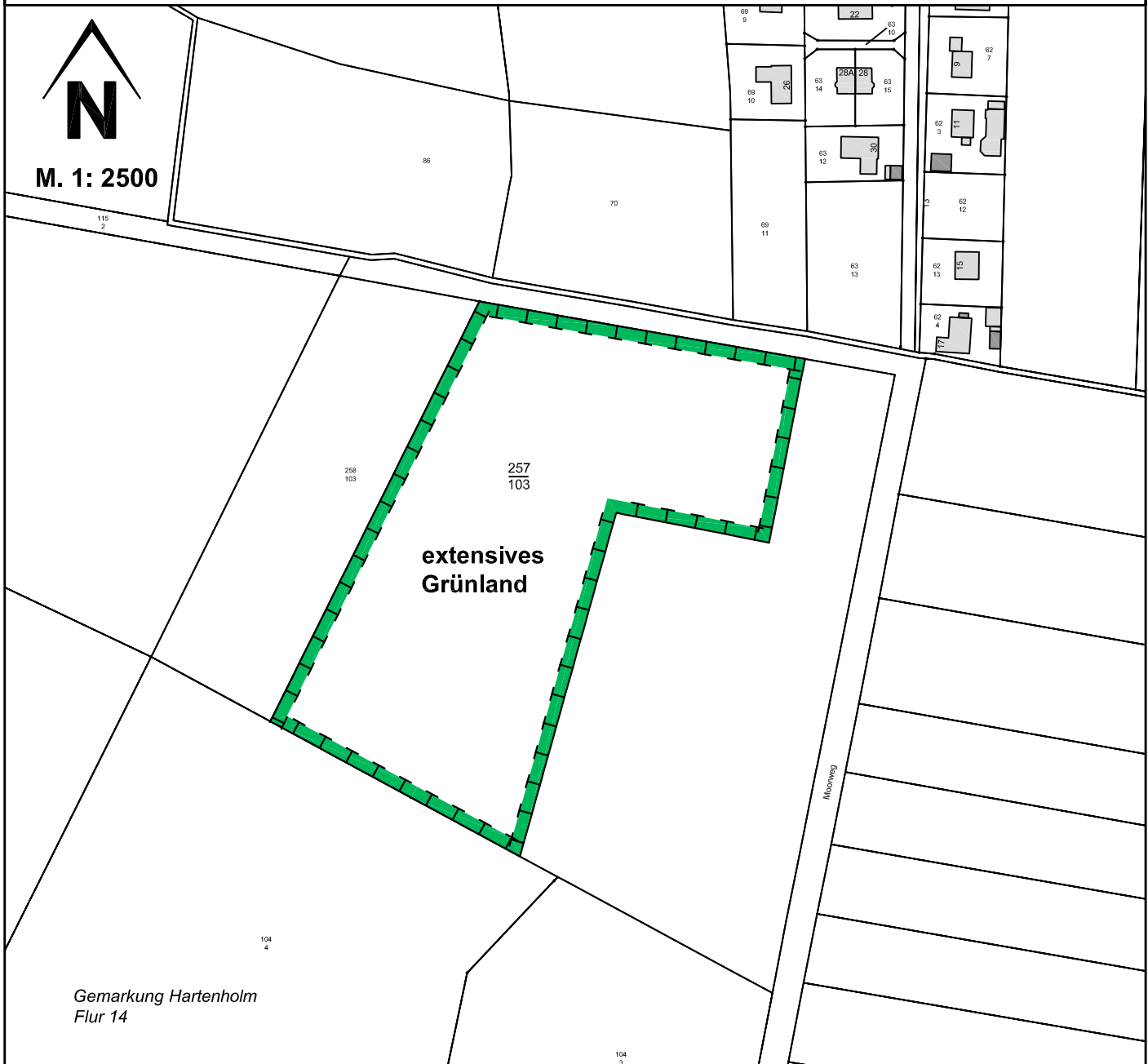


Gemeinde

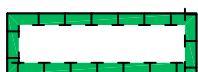
HARTENHOLM

Flächennutzungsplan 19. Änderung und
Bebauungsplan Nr. 11 und 12

- Externe Ausgleichsfläche -



Zeichenerklärung:



Umgrenzung von Flächen für Maßnahmen
zum Schutz, zur Pflege und zur Entwicklung
von Natur und Landschaft

§ 9 (1) 20 BauGB