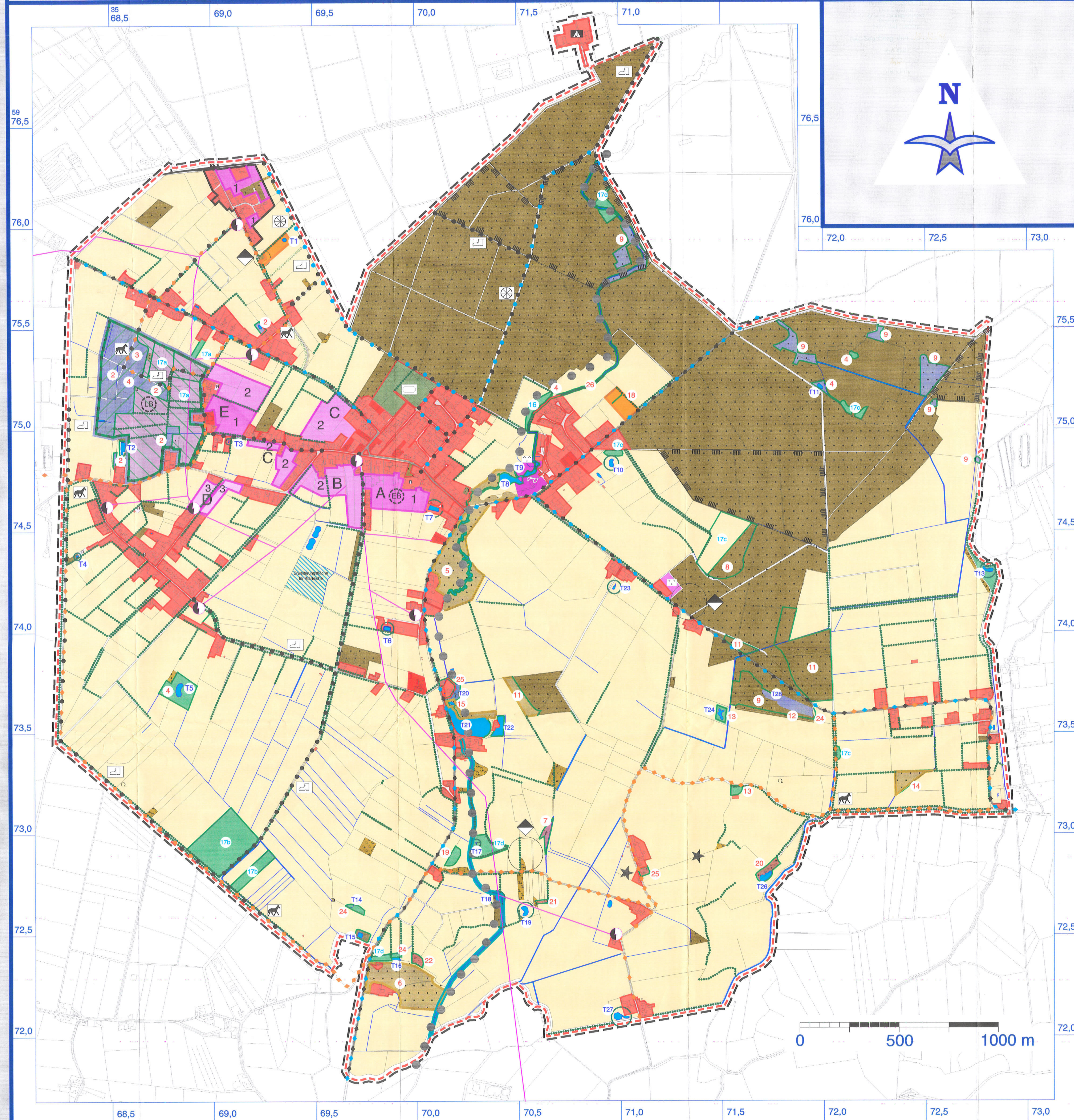


LANDSCHAFTSPLAN



Gemeinde HARTENHOLM

MASSNAHMEN UND ENTWICKLUNGSPLAN



Legende

Vorrangige Flächen für den Naturschutz

- | | | |
|----------------|----------------|--|
| Planung | Bestand | |
| | | Gesetzlich geschützter Biotop (Par. 15a LNatSchG) mit Biotopnummer der Bestandsaufnahme |
| | | Weiteres gesetzlich geschütztes Kleingewässer (Par. 15a) mit Biotopnummer der Bestandsaufnahme |
| | | Gesetzlich geschützter Biotop (Par. 7(2) LNatSchG) mit Biotopnummer der Bestandsaufnahme |
| | | Nebenvorbunddache des landesweiten Biotopverbundes |
| | | Fläche für den Biotopverbund auf landesweiter und regionaler Ebene |
| | | Naturnahe Moor-Entwicklung |
| | | Knicks |
| | | Geschützter Landschaftsbestandteil |

Eignungsflächen für den Naturschutz

- | | |
|--|--|
| | Biotopverbund Mühlenu, 5 m breite naturnahe Gewässerrandstreifen |
| | Nach dem Landeswaldgesetz geschützte Flächen |
| | Für die Wildzucht geschützte Flächen |
| | Landschaftsprägender Einzelbaum |

Eignungsflächen für Naturschutz durch Landnutzung

- | | |
|--|---|
| | Extensive Nutzung der Trockenökosysteme |
| | Naturnahe Waldbewirtschaftung |
| | Extensive Grünlandnutzung |

Vorrangflächen für die Landwirtschaft

- | | |
|--|--|
| | Flächen für die landwirtschaftliche Nutzung |
| | Flächen für die forstwirtschaftliche Nutzung |

Eignungsflächen für die Bauentwicklung

- | | |
|------------|--|
| | Wohngebiet |
| | Gewerbliche Fläche |
| | Eignungsfläche für die Bauentwicklung 1. Priorität |
| | Eignungsfläche für die Bauentwicklung 2. Priorität |
| | Eignungsfläche für die Bauentwicklung 3. Priorität |
| A, B, C, D | Bezeichnung der Eignungsflächen |
| | Grenze des B-Plans Nr. 1 |

Entwicklung für die Naherholung

- | | | |
|----------------|----------------|-------------------------|
| Planung | Bestand | |
| | | Fußwanderwege |
| | | Radwanderwege |
| | | Fern-/Reitwegen |
| | | Kombinierte Rad-Fußwege |

Biotope zum Erhalt der Struktur- und Landschaftsvielfalt

- | | |
|--|---------------------------|
| | Einzelbäume / Baumgruppen |
| | Feldgehölze |

Nach Par. 15a LNatSchG geschützt

- | | | | |
|--|--------------------------------|--|--|
| | Landröhricht | | Trafestation |
| | Staudensumpf | | Abfalllagerung (Symbol und Lageumgrenzung) |
| | Eichenbruchwald | | Jugendheim |
| | Kleingewässer (z.T. geschützt) | | Historischer Schlackenhaufen |

Sonstige Darstellungen

- | | |
|--|--------------------------|
| | Freizeitanlage |
| | Parkanlage |
| | Friedhof |
| | Reisplatz |
| | Bundesstraße |
| | Landstraße |
| | Gemeindestraße |
| | Weg |
| | Gemeindegrenze |
| | Planungsgrenze |
| | Hochspannungseitung 11kV |

Landschaftsplan Gemeinde HARTENHOLM



MASSNAHMEN UND ENTWICKLUNGSPLAN

Auftraggeber: Gemeinde HARTENHOLM

Auftragnehmer: SE-Umweltbüro GmbH
 Ostlandstr. 36
 23795 Bad Segeberg
 Tel.: 04551 968680
 Fax: 04551 968682

Sachbearbeiter: Dipl.-Ing. O. Hermes, Dipl.-Ing. Birgit Hehn,
 Dipl.-Biol. Dr. H.-A. Steinborn

Kartographie: H.-A. Steinborn, M. Günther, I. Deible

Maßstab: 1 : 7.500 **Datum/letzte Änderung:** 02.09.1998