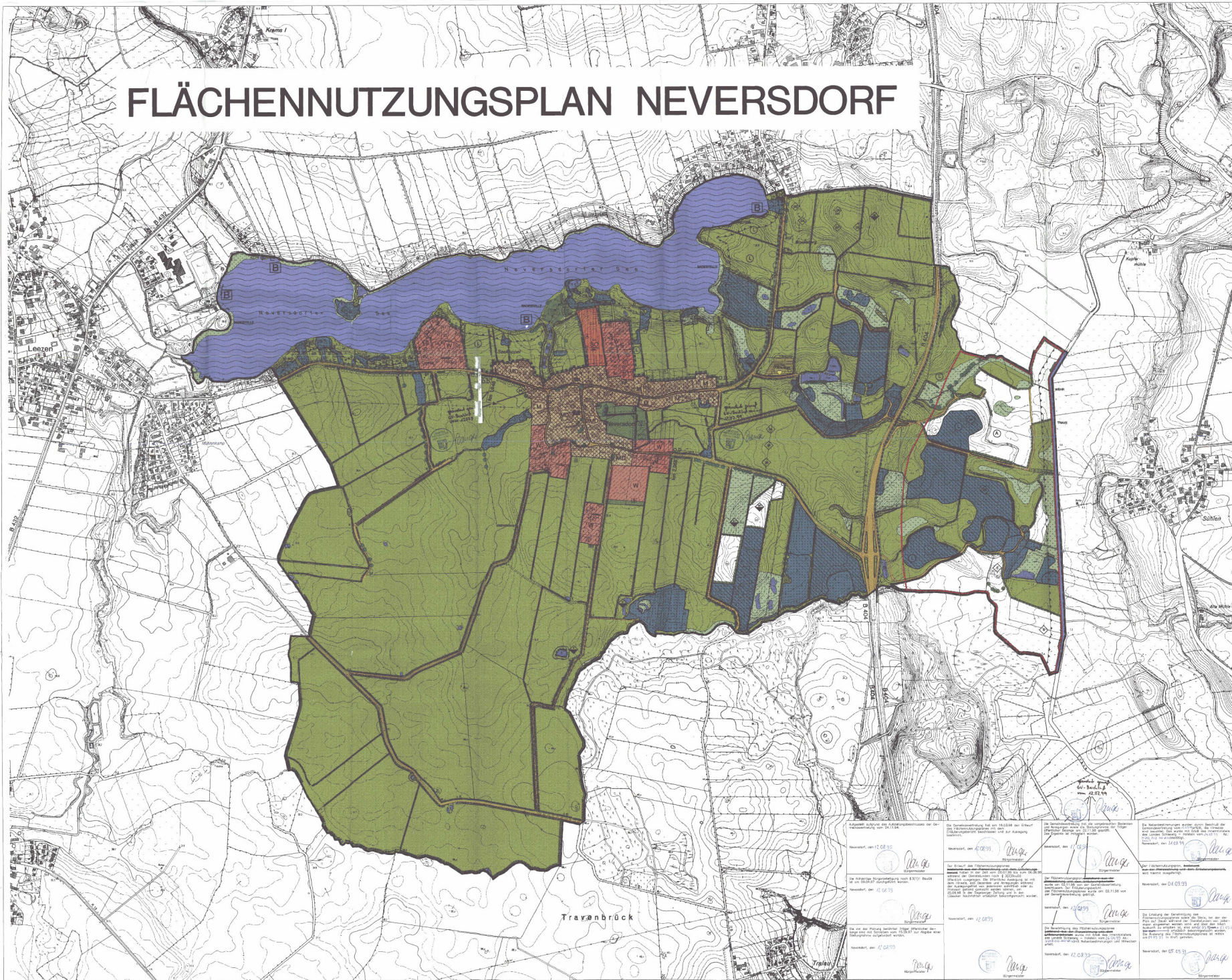


# FLÄCHENNUTZUNGSPLAN NEVERSDORF



**PLANZEICHEN nach der PlanzV90**

- Gemeindegrenze
- Art der baulichen Nutzung (§ 5 Abs.2 Nr.1 des Baugesetzbuches -BauGB-) vord. gepl.
- Wohnflächen (§ 1 Abs.1 Nr.1 BauNVO)
- Dortgebiete (§ 5 BauNVO)
- Mischgebiete (§ 1 Abs.1 Nr.2 BauNVO)
- Sondergebiet: Camping-Platz (§ 10 BauNVO)
- Einrichtungen und Anlagen zur Versorgung mit Gütern und Dienstleistungen des öffentlichen und privaten Bereichs, Flächen für den Gemeinbedarf, Flächen für Sport- und Spielanlagen (§ 5 Abs.2 Nr.2 und Abs.4 BauGB)
- Feuerwehr
- Verkehrsmittel (§ 9 Abs.1 Nr.11 und Abs.6 BauGB)
- Straßenverkehrsflächen
- Fluss- und Fließweg
- Grünflächen (§ 5 Abs.2 Nr.5 und Abs.4 BauGB)
  - Grünflächen
  - Sportplatz
  - Spielplatz
  - Schutzgrün
  - Parkanlage
- Wasserrinnen und Flächen für die Wasserwirtschaft, den Hochwasserschutz und die Reglung des Wasserhaushalts (§ 5 Abs.2 Nr.7 und Abs.4 BauGB)
  - Wasserrinnen
  - Biototope
  - Brunnen
- Flächen für Landwirtschaft und Wald (§ 5 Abs.2 Nr.9 und Abs.4 BauGB)
  - Flächen für die Landwirtschaft
  - Flächen für Wald
- Planung, Nutzungsentwicklungen, Messnahmen und Flächen für Messnahmen zum Schutz, zur Pflege und zur Entwicklung von Boden, Natur und Landschaft (§ 5 Abs.2 Nr.10 und Abs.4 BauGB)
  - Umzäunung von Flächen für Messnahmen zum Schutz, zur Pflege und zur Entwicklung von Boden, Natur und Landschaft (§ 5 Abs.2 Nr.10 und Abs.4 BauGB)
- Sonstige Planzeichen
  - Abgrenzung unterschiedlicher Nutzung
  - Kilranlage (§ 5 Abs.2 Nr.4 BauGB)
  - Regenrückhaltebecken (§ 5 Abs.2 Nr.7 BauGB)
  - Klosteinbeifeld (§ 5 Abs.2 Nr.8 BauGB)
  - Abstufungen
  - markanter Einzelbaum
  - Naturschutzliche Dornheime
    - Kleinwassers-Biotop (geschützt) § 15a LNatSchG
    - Biotop (geschützt) § 15a LNatSchG
    - Knick (geschützt) § 15b LNatSchG
    - Gehölzreihen (geschützt) § 15b LNatSchG
    - Gewässer- und Erholungschutzstrifen (geschützt) § 11 LNatSchG
    - Landschaftsschutzgebiet (geschützt) § 15 LNatSchG
    - Vor- und Frühgeschichtliche Denkmäler (§ 9 DSchG) mit Nr.
    - Archäologisches Interessengebiet
    - Ortsdurchfahrtslinie (§ 4 Abs.2 StrWG)
    - erbauete Straße (§ 20 Abs.1 StrWG)
    - erbauete Straße (§ 20 Abs.1 StrWG)
    - erbauete Straße (§ 9 Abs.1 StrWG)

**FLÄCHENNUTZUNGSPLAN DER GEMEINDE NEVERSDORF**  
KREIS SEEBERG

VORSTUFEN: 3 II BauGB, 4 BauGB, 30 BauGB, 303 BauGB  
LANDGEMEINSCHAFT SEEBERG  
FAHRSTRASSE 7 99616 NEVERS-UND TRABEN  
VERMESSUNG: 04.08.96 / 04.12.96