

# 3. Änderung des Flächennutzungsplanes der Gemeinde **NEVERSDORF** durch Berichtigung

für das Gebiet  
"Dörschün - südlich der Hauptstraße zwischen den  
Grundstücken Hauptstr. 68 und 74"

## ZEICHENERKLÄRUNG:

Es gilt die Planzeichenverordnung 1990 - PlanzV 90 -

Planzeichen

Erläuterungen

Rechtsgrundlage

Grenze des räumlichen Geltungsbereiches  
der 3. Änderung des Flächennutzungsplanes

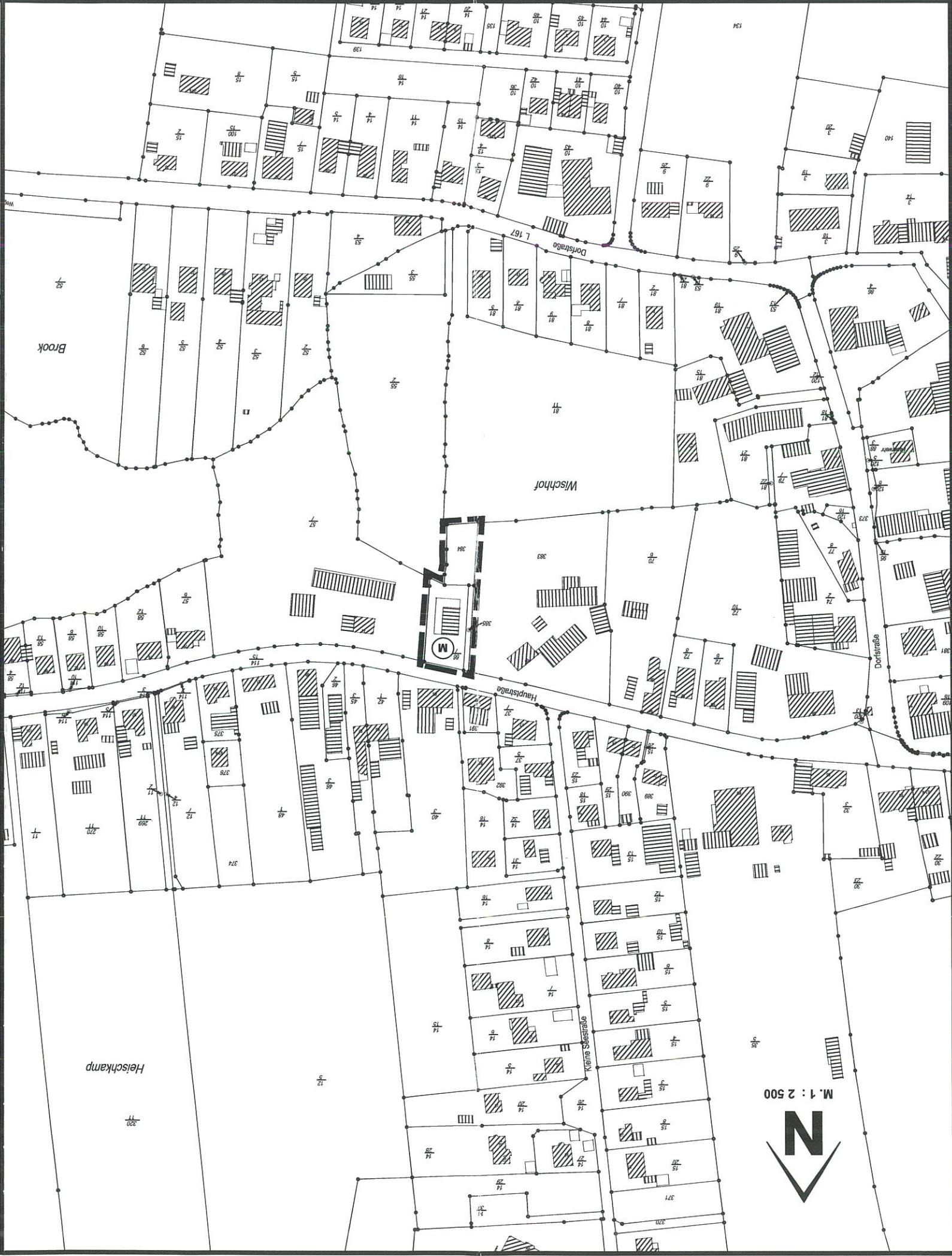


Art der baulichen Nutzung

(M)

Gemischte Baufläche

§ 5 (2) 1 BauGB und  
§ 6 (1) BauNVO



M. 1 : 2 500



Die Berichtigung des Flächennutzungsplanes der Gemeinde Neverdorf  
erfolgte am **2.3.02.13**

Neverdorf, den **05.04.13**



GEMEINDE NEVERSDORF  
BÜRGERMEISTER  
*Ulrich*