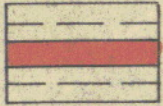
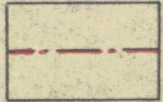


BUNDESAUTOBAHN



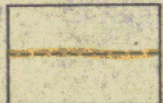
FERNVERKEHRSSTRASSEN VORH.



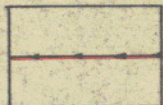
" " " GEPL.



ORTSVERKEHR U. GEMEINDEWEGE



FUSSWEGE



ELEKTR. FREILEITUNG



DORFGEBIETE §5 BNV VORH.



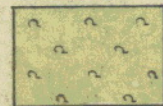
" " GEPL.



FREIFLÄCHEN, MIT ÖFFENTL. GEBÄUDEN



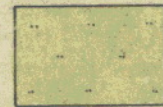
ÖFFENTL. GRÜNANLAGE



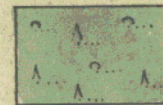
OBSTPLANTAGE



GEWÄSSER



FEUCHTE WIESEN



WÄLDER U. FORSTEN



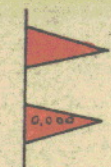
SAND, BEZW. KIESABBAUFLÄCHEN



GEMEINDEGRENZE



LANDSCHAFTSCHUTZ VORH.



ANBAUFREIE STRECKE

GEMEINDE PÖLITZ KREIS STORMARN

FLÄCHENNUTZUNGSPLAN

M. 1:5 000

BESCHLOSSEN IN DER GEMEINDEVERTRETERSITZUNG VOM

18. März 63

PÖLITZ, DEN

18. März 63



Opp. Freitag
BÜRGERMEISTER

AUFGESTELLT: KREISVERWALTUNG STORMARN - KREISBAUAMT

GENEHMIGT

GEMÄSS ERLASS

IX 306-322-11.60

BAD OLDESLOE, DEN

17. 12. 62

VOM 9. März 1963

KIEL DEN 9. März 1963



Minister
für Arbeit, Industrie und Vertriebene
des Landes Schleswig-Holstein

Muesel

Hansen

BAURAT