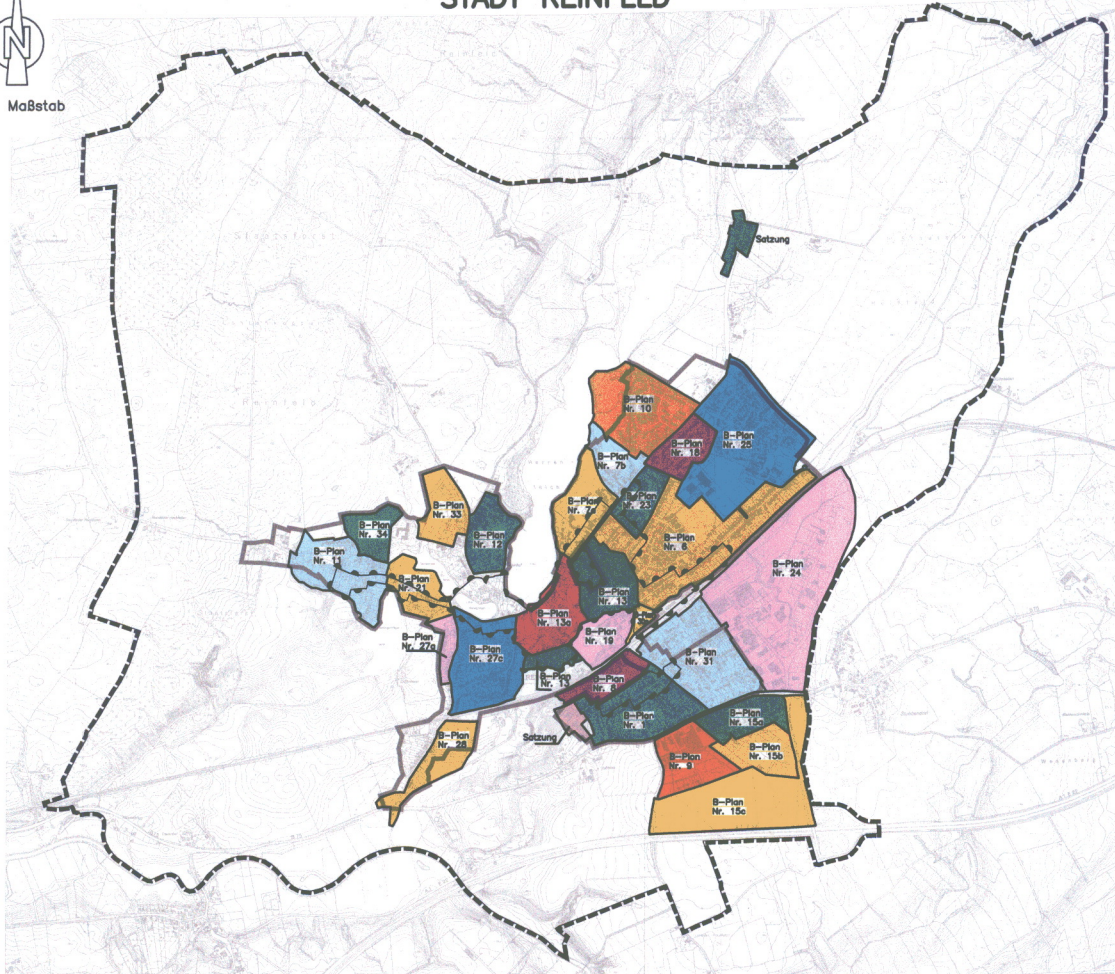


FLÄCHENNUTZUNGSPLAN STADT REINFELD



ohne Maßstab



KARTE 2

Geltungsbereiche vor-
handener und in
Aufstellung befindlicher
Bauabwägungen mit B-Plan
Nummer und
Geltungsbereich der
Gestaltungs- und
Erhaltungssatzung

Legende:

-  Geltungsbereich der
Gestaltungssatzung
-  Geltungsbereich der
Erhaltungssatzung

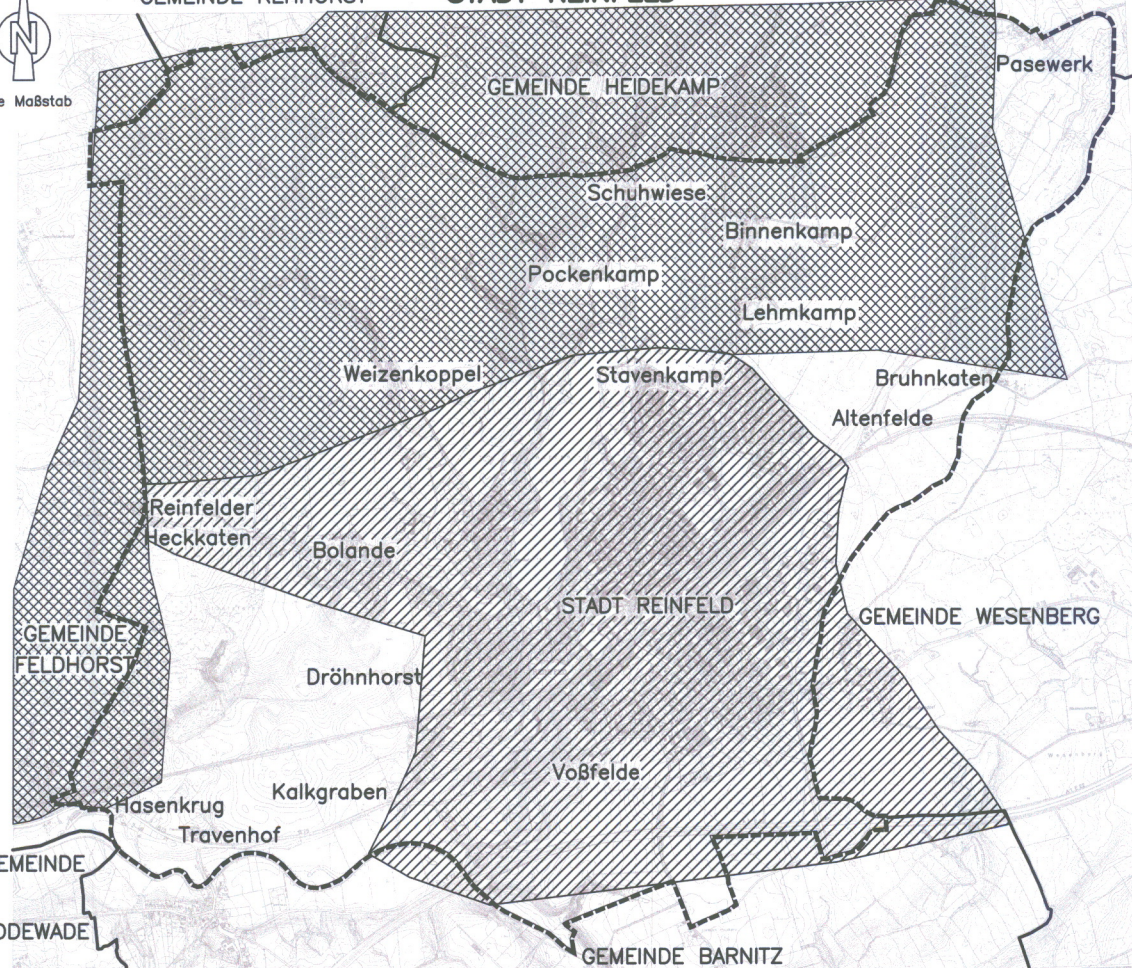
FLÄCHENNUTZUNGSPLAN STADT REINFELD

GEMEINDE REHHORST

GEMEINDE ZARPEN






ohne Maßstab



KARTE 1

Übersicht für das Stadtgebiet
gemäß
Fortschreibung 1998
Regionalplan für den
Planungsraum I
Schleswig – Holstein Süd

Legende :

-  Geltungsbereichs-grenze der Stadt Reinfeld
-  zusammenhängende Siedlungsgebiete
-  Schwerpunktbereich Erholung

GEMEINDE
MEDDEWADE

GEMEINDE BARNITZ

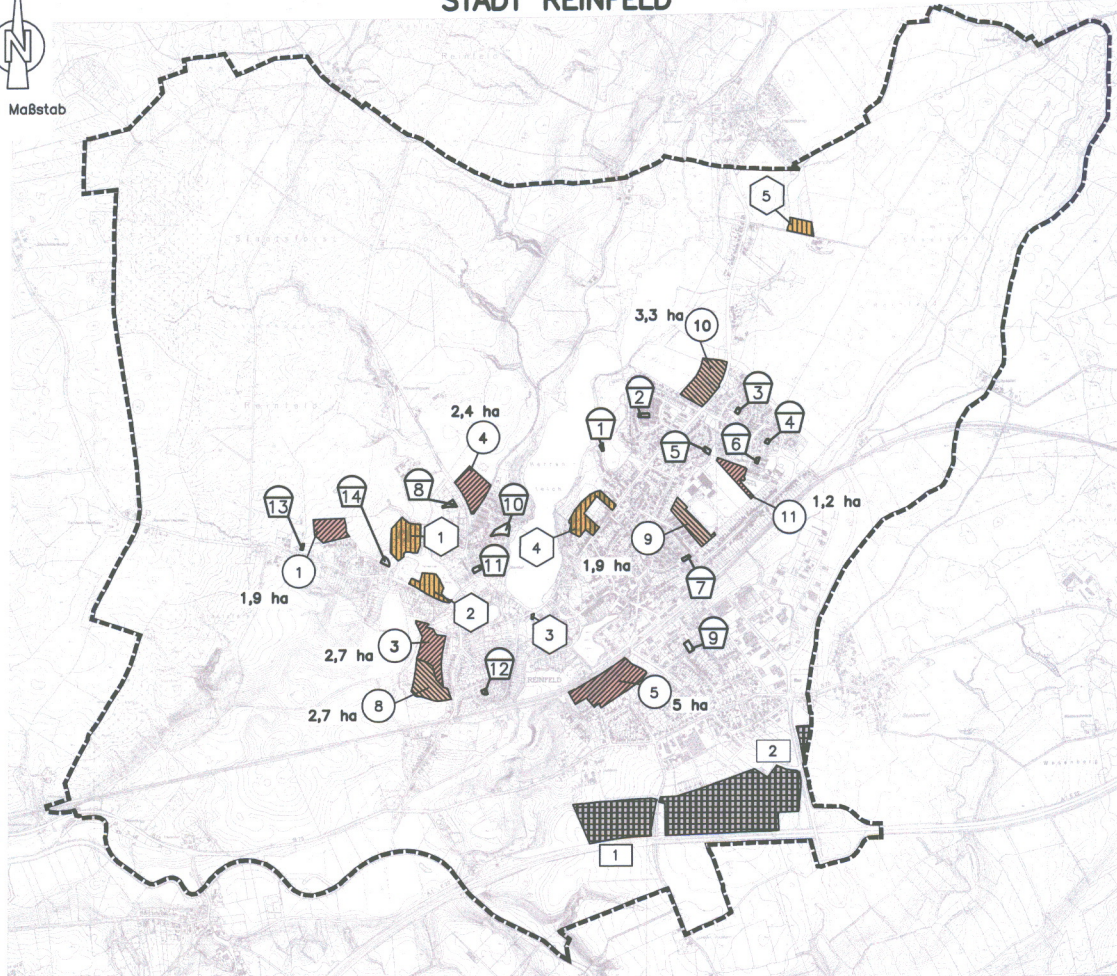
STADTPLANUNG / STÄDTEBAU
GOSCH – SCHREYER – PARTNER
JASMINSTRASSE 2
23796 BÜD SEEBERG
TEL. 0481-95950
FAX 0481-95950
E-MAIL: wjg@stpa.rlp.de

LEBESZ. LINDNER / FN
DIN 10263: 16. Dezember 2004

FLÄCHENNUTZUNGSPLAN STADT REINFELD



ohne Maßstab



KARTE 3

Neue Wohnbauflächen,
gemischte Bauflächen,
gewerbliche Bauflächen
und Sonderbauflächen
Lage der Kinderspiel-
plätze

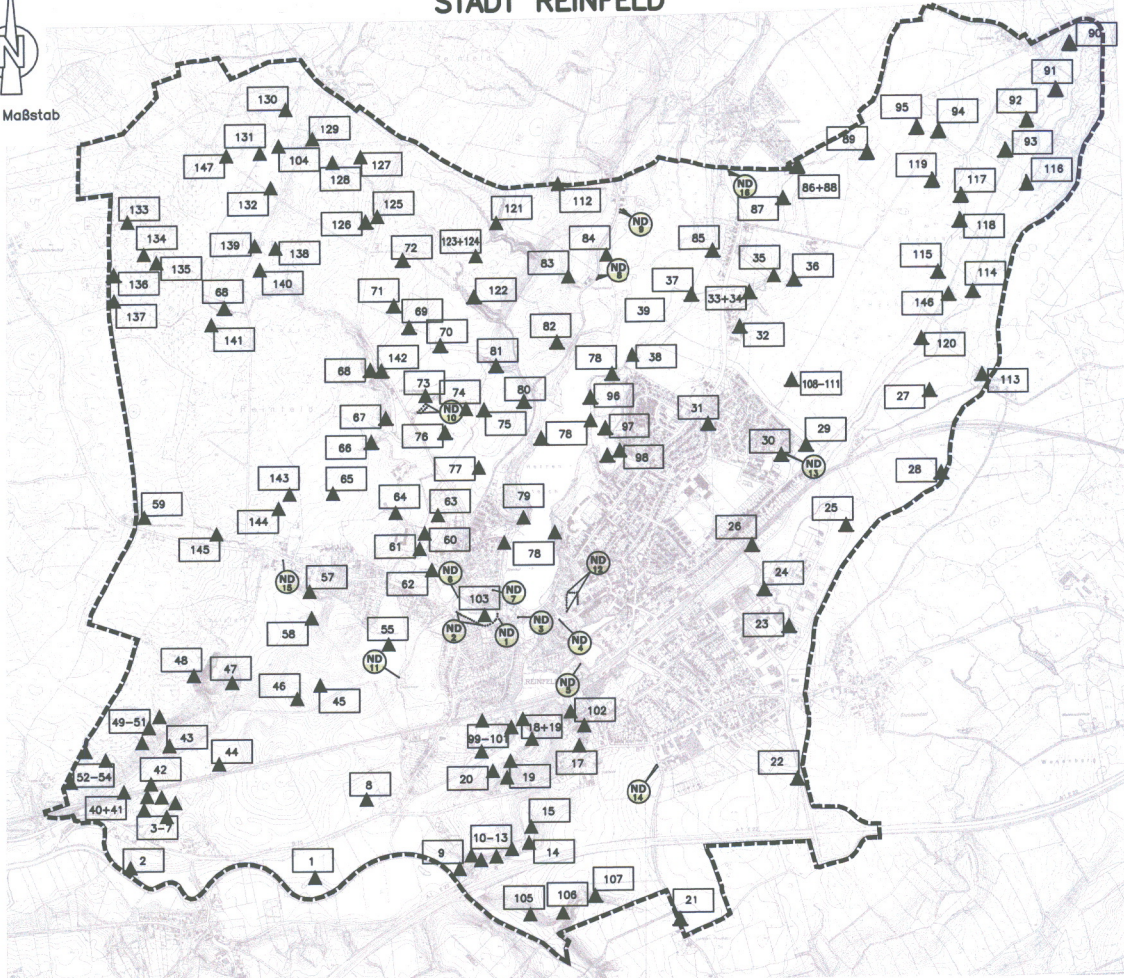
Legende:

-  Neue Wohnbauflächen mit Nummer
-  Zus. Wohnbauflächen mit Nummer gem. Beschluss vom 9.10.2001
-  gewerbliche Bauflächen mit Nummer
-  Sonderbauflächen mit Nummer
-  Kinderspielplätze mit Nummer

FLÄCHENNUTZUNGSPLAN STADT REINFELD



ohne Maßstab



KARTE 4

Lage der gesetzlich
geschützten Biotope
und Naturdenkmale

Legende:

- ▲ Standort Biotope
- 39 Biotop-Nummer
(gem. Übernahme aus
dem Landschaftsplan)
- ND Naturdenkmal gem.
§ 19 LNatSchG
(Nummerierung gem. lfd.
Nr. Tabelle 2 des
E-Berichtes)



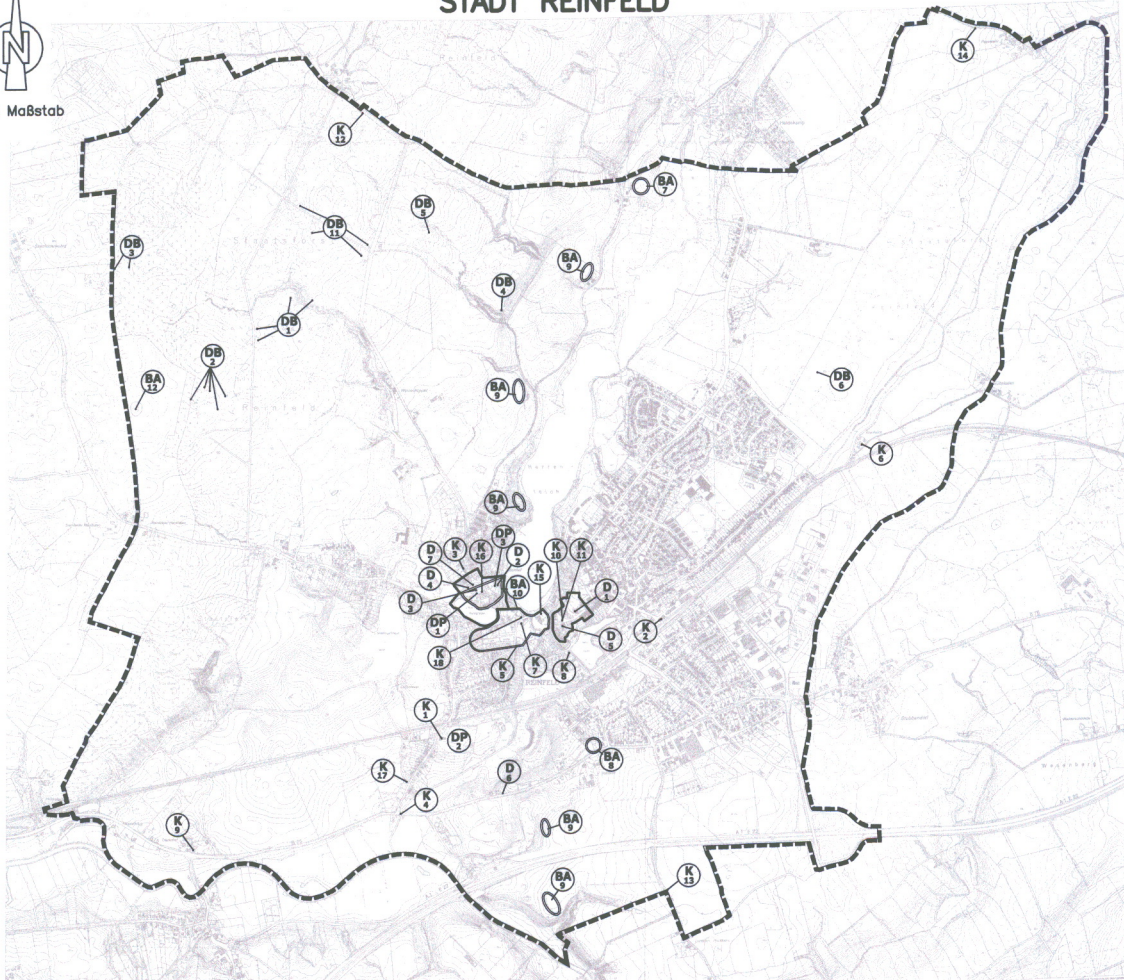
STADTPLANUNG / STADTEBAU
GOSCH - SCHREYER - PARTNER
JAHNSTRASSE 2
23795 BAD SEEBERG
TEL. 0451-99080
FAX 0451-99080
E-MAIL: stp@stp-gs.de

SCHREYER, LAMBERG & P
30.09.16, November 2016

FLÄCHENNUTZUNGSPLAN STADT REINFELD










ohne Maßstab



KARTE 5 Lage der Denkmäler Legende :

"Nummerierung gem. Tabellen 3 bis 5 des Erläuterungsberichtes"

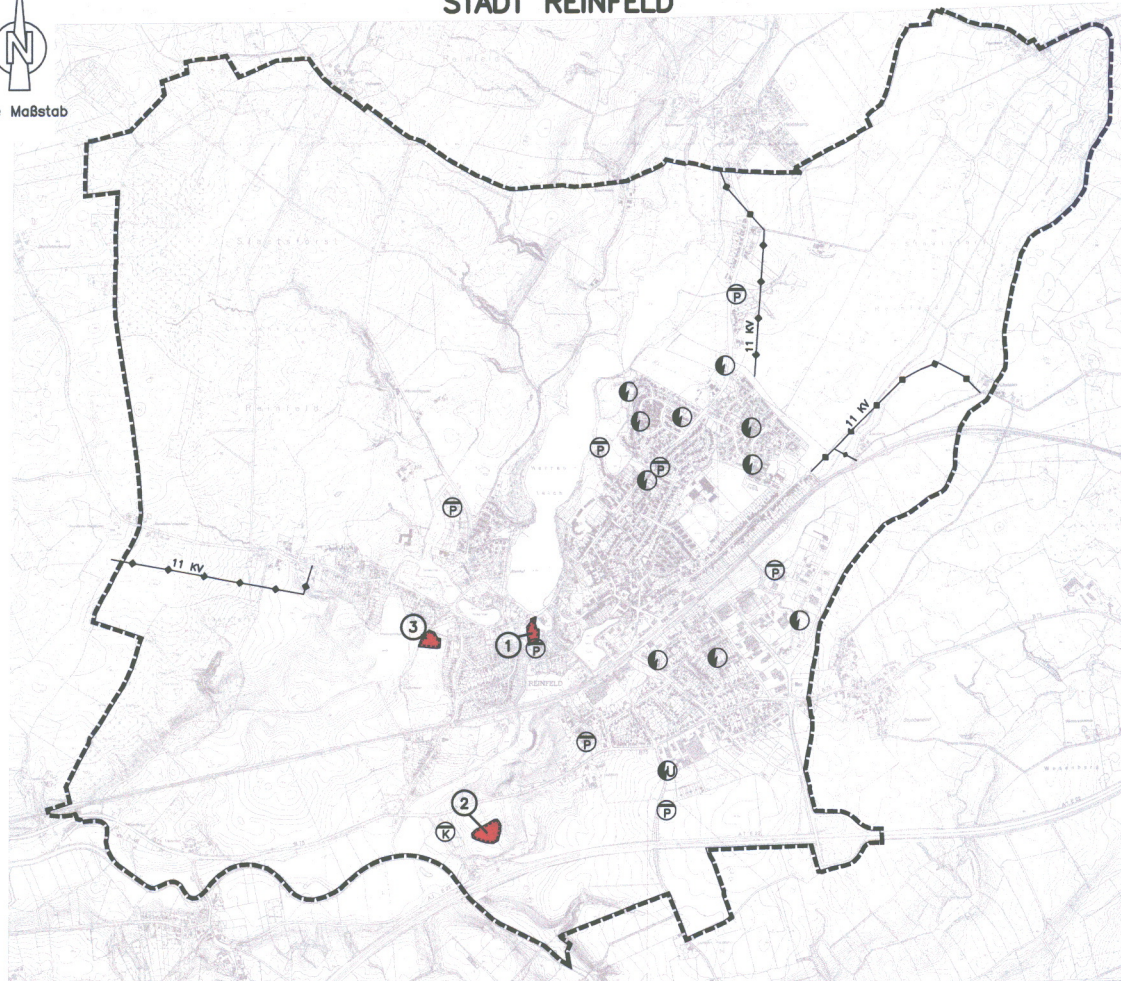
-  eingetragenes Kulturdenkmal von bes. Bedeutung gem. § 9 DSchG
-  Kulturdenkmal von besonderer Bedeutung gem. § 9 DSchG (Gärten und Parks)
-  einfaches Kulturdenkmal gem. § 1 DSchG
-  Archäologische Denkmäler von besonderer Bedeutung gem. § 9 DSchG
-  eingetragene Archäologische Denkmäler gem. § 9 DSchG
-  flächige Umgrenzung


STADTPLANNING / STÄDTEBAU
 GOSCH - SCHREYER - PARTNER
 JASMINSTRASSE 2
 23756 BAD SEGEBERG
 TEL. 0451-55680
 FAX 0451-55680
 e-mail: stadtplanning@gosch-schreyer.de
 BÜROLEITUNG: ULRICH / FR. / BR.
 DATUM: 16. Dezember 2004

FLÄCHENNUTZUNGSPLAN STADT REINFELD



ohne Maßstab



KARTE 6

Lage des Klärwerkes und
der Pumpwerke
Lage der Trafostationen
und der Freileitungen
und der Freileitungen
Lage der Altlasten

Legende :

- Klärwerk
- Pumpwerk
- Trafostation
- Umspannung
- 11 kV Freileitung mit KV-
Angabe
- Altablagerungen



STÄDTPLANUNG / STÄDTEBAU

GOSCH - SCHWEYER - PARTNER

JASMINSTRASSE 2

23795 BAD SEEBERG

TEL. 0431-99900

FAX 0431-99900

WWW.GOSCH-PARTNER.DE

ANMELDUNG: LAUBHOLZ 7 / 24 7.000

BRUNNEN: LAUBHOLZ 7 / 24 7.000

BRUNNEN: LAUBHOLZ 7 / 24 7.000

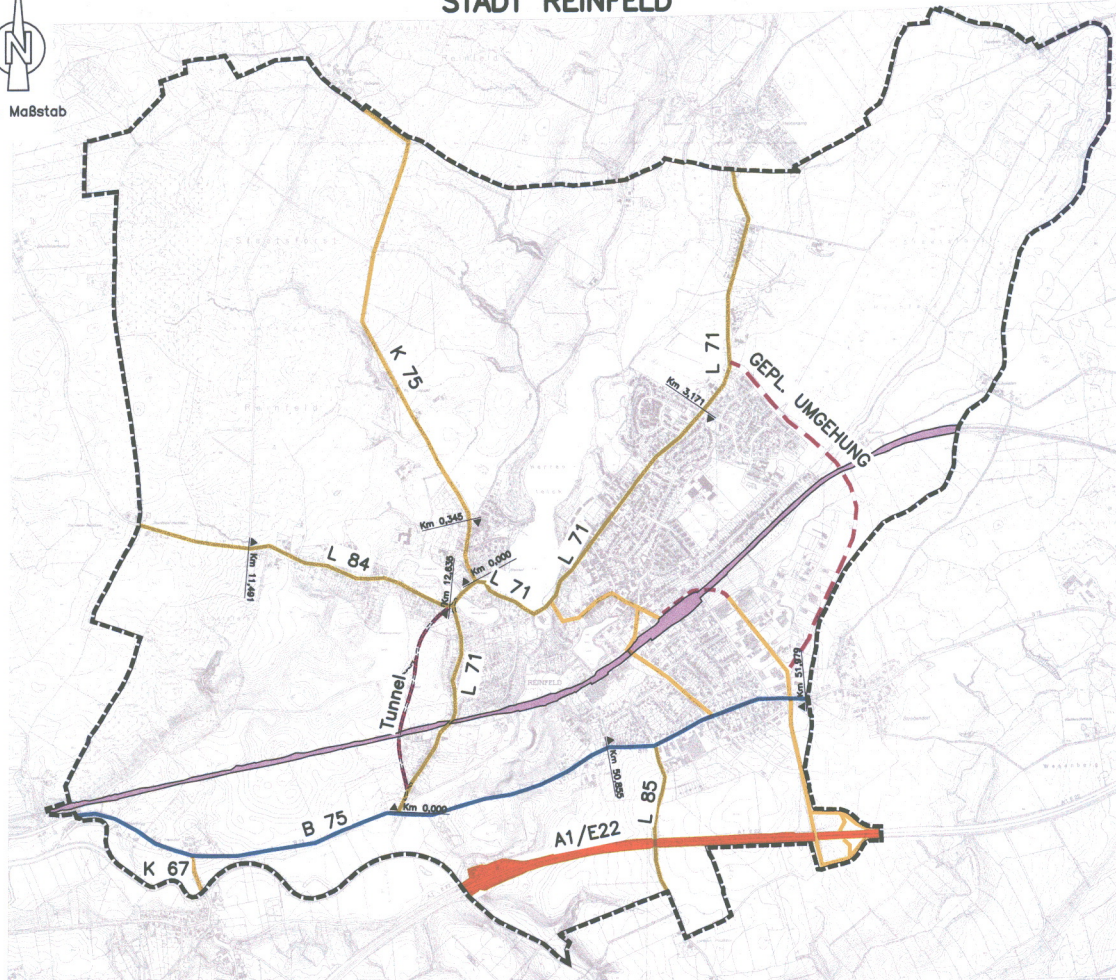
BRUNNEN: LAUBHOLZ 7 / 24 7.000

BRUNNEN: LAUBHOLZ 7 / 24 7.000

FLÄCHENNUTZUNGSPLAN STADT REINFELD



ohne Maßstab



KARTE 7

Überörtliches Straßen-
system mit OD-Angaben
und Eisenbahnstrecke

Legende:

- wichtige örtliche Straßen
- Kreisstraße
- Landesstraße
- Bundesstraße
- Autobahn
- geplante/r Umgehungsstraße /Tunnel/Brücke
- Ortsdurchfahrtsgrenze (OD) mit Kilometrierung
- Eisenbahnstrecke

STÄDTPLANUNG / STÄDTEBAU
GOSCH - SCHWEYER - PARTNER

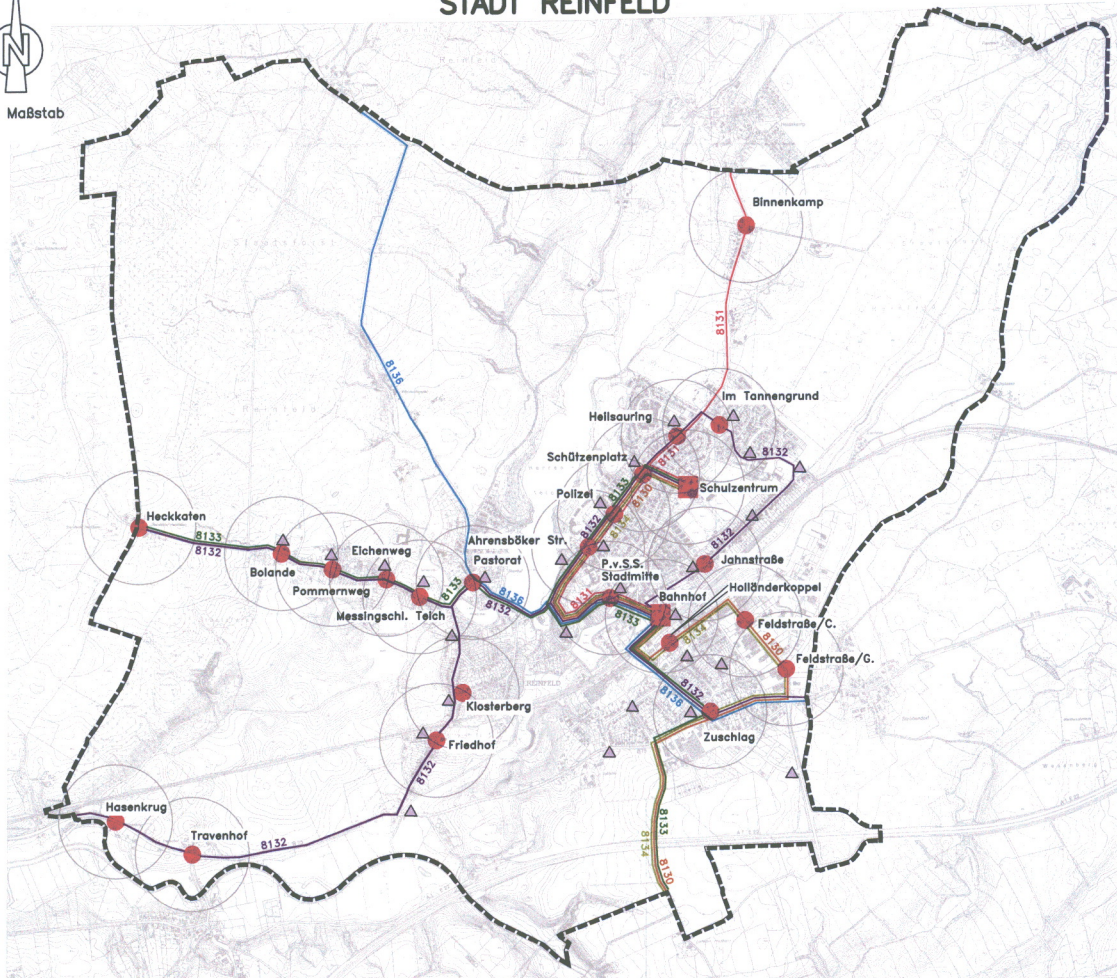
JASMINSTRASSE 2
23796 BAD SEEBERG
Tel. 0450 - 49000
Fax 0450 - 49000
E-Mail: seefeld@gp-g.de

VERMESSUNG: LINDNER / IRI
Datum: 16. Dezember 2004

FLÄCHENNUTZUNGSPLAN STADT REINFELD



ohne Maßstab



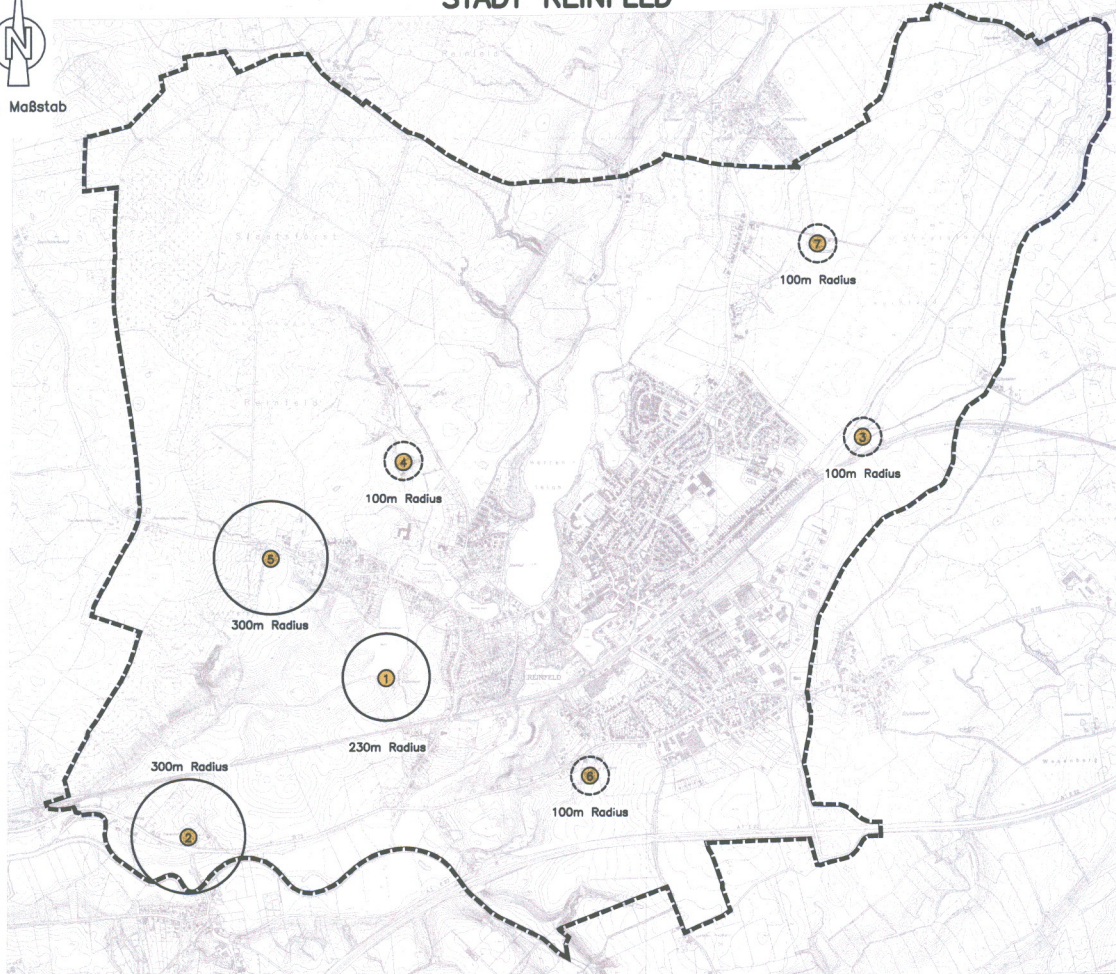
KARTE 8
Linien und Haltestellen
des Omnibusverkehrs
mit Einzugsbereichen

- Legende:**
- Standort der Haltestellen
 - 8130 Bezeichnung der Buslinie
 - ▴ Busbahnhof/Schulzentrum
 - ▴ Haltestelle
 - ▴ Anruf-Sammel-Taxi
 - 300 m Haltestellenradius

FLÄCHENNUTZUNGSPLAN STADT REINFELD






ohne Maßstab



KARTE 9

Lage der landwirtschaftlichen Erwerbsbetriebe mit Immissionsabstandsradien

Legende:

-  Lage der Hofstellen
[mit lfd. Nr. der Tabelle 15 des E-Berichtes]
-  Abstand zwischen Ackerbaubetrieb/Rindviehhaltung und Wohn-/Mischgebiet
[gem. Schreiben der Landwirtschaftskammer vom 07.06.02]
-  Abstand zwischen Schweine-/Hühnerhaltung und Wohn-/Mischgebiet
[gem. VDI - Richtlinien 3471 bzw. 3472]

STADTPLANUNG / STÄDTEBAU
GOSCH - SCHREYER - PARTNER

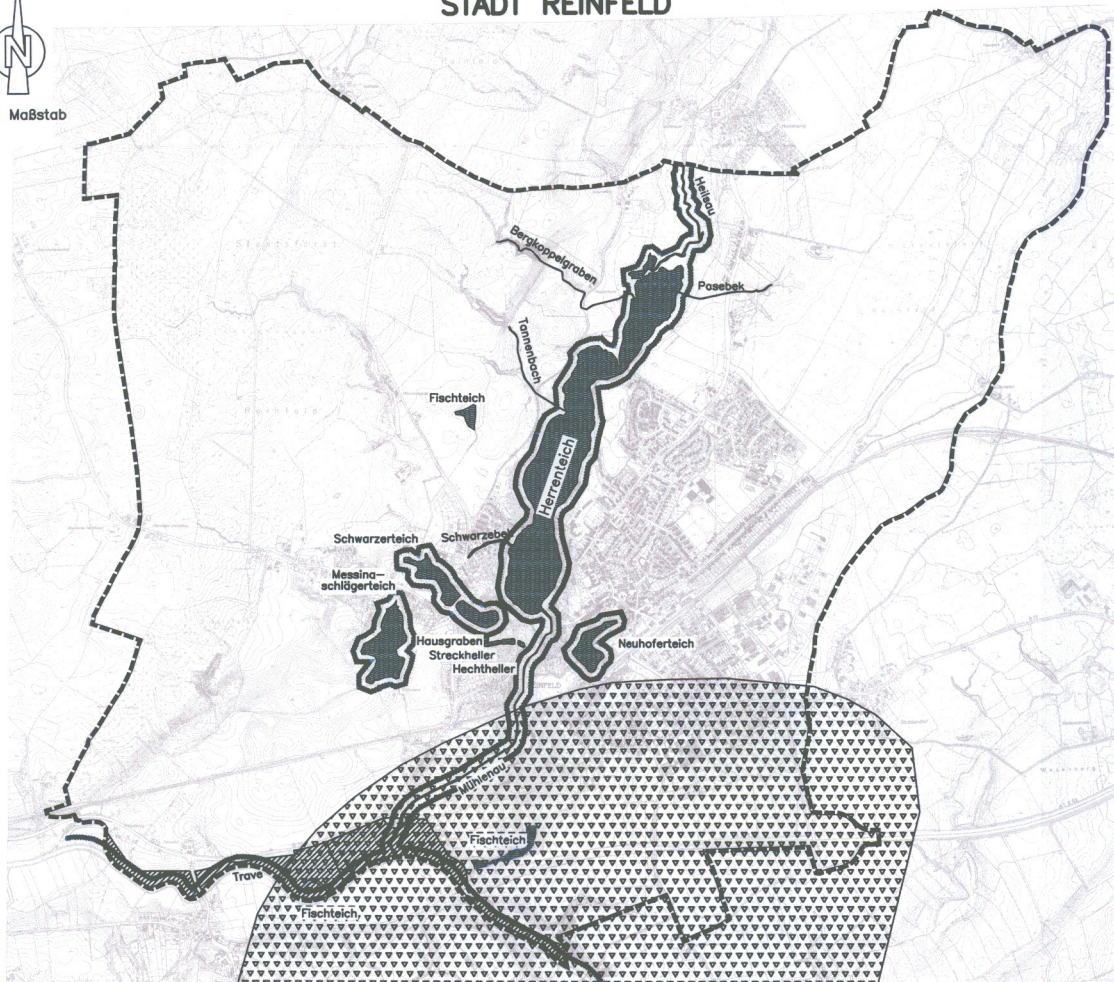
JASMINSTRASSE 2
23785 BAD SEEBERG
TEL. 0481 - 92000
FAX 0481 - 92000
E-MAIL: sepp@stpa-ss.de

VERZEICHNIS LÄNDER / NR.
DATUM: 14. Dezember 2004

FLÄCHENNUTZUNGSPLAN STADT REINFELD








ohne Maßstab



KARTE 10

Übersicht über die Gewässer
mit Erholungsschutzstreifen

Legende :

-  Geltungsbereichsgrenze der Stadt Reinfeld
-  Wasserflächen
-  Erholungsschutzstreifen 50m
-  Überschwemmungs- und Niederungsgebiete
-  Gebiet mit besonderer Bedeutung für den Grundwasserschutz

STADTPLANUNG / STÄDTEBAU
GOSCH - SCHIEWER - PARTNER

JASMINSTRASSE 2
22746 BAD SEEBERG
Tel: 0481-440000
Fax: 0481-440000

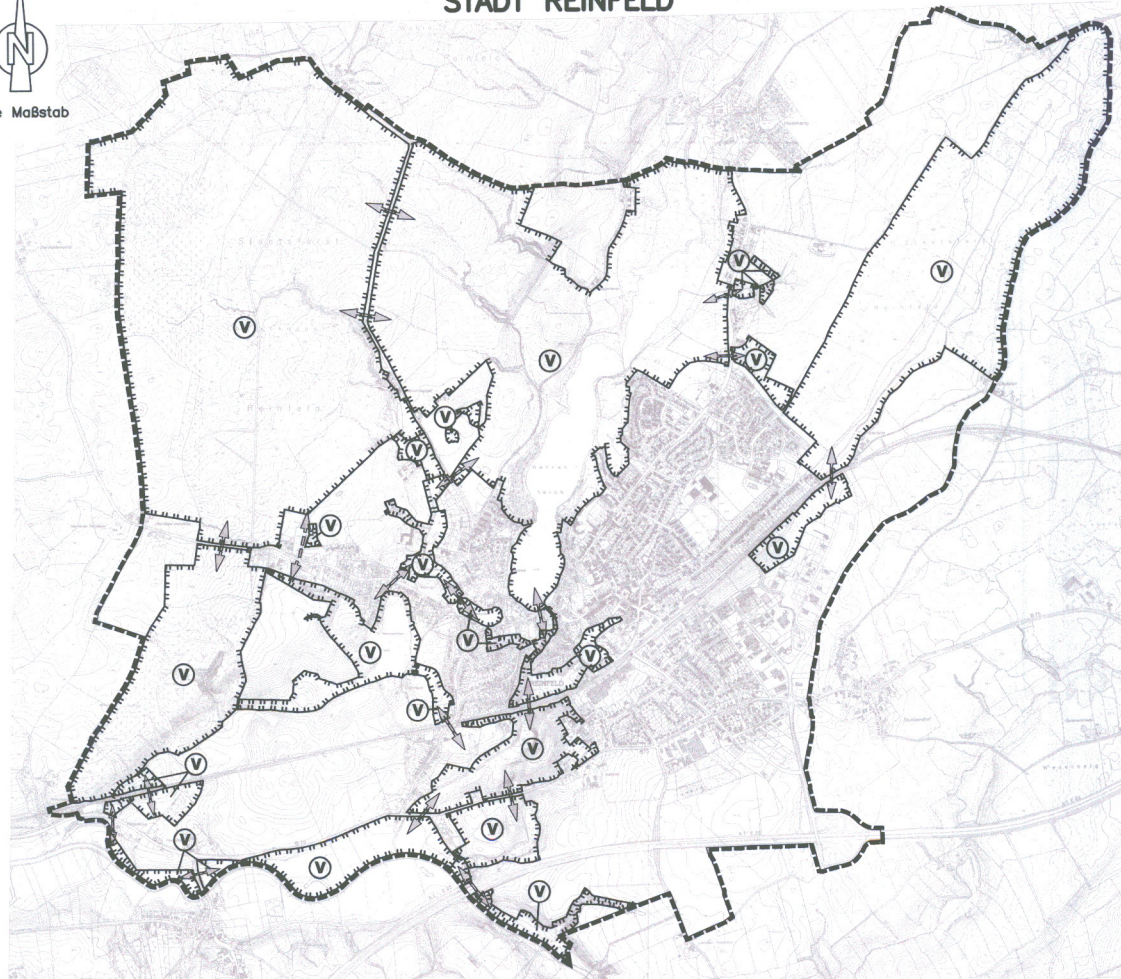
www.gosch-schiewer.de

Architekten: LINDNER / JEN
Datum: 18. Dezember 2004

FLÄCHENNUTZUNGSPLAN STADT REINFELD



ohne Maßstab



KARTE 11

Lage der Eignungsflächen
für den Biotopverbund

Legende:



Eignungsfläche für
den Biotopverbund

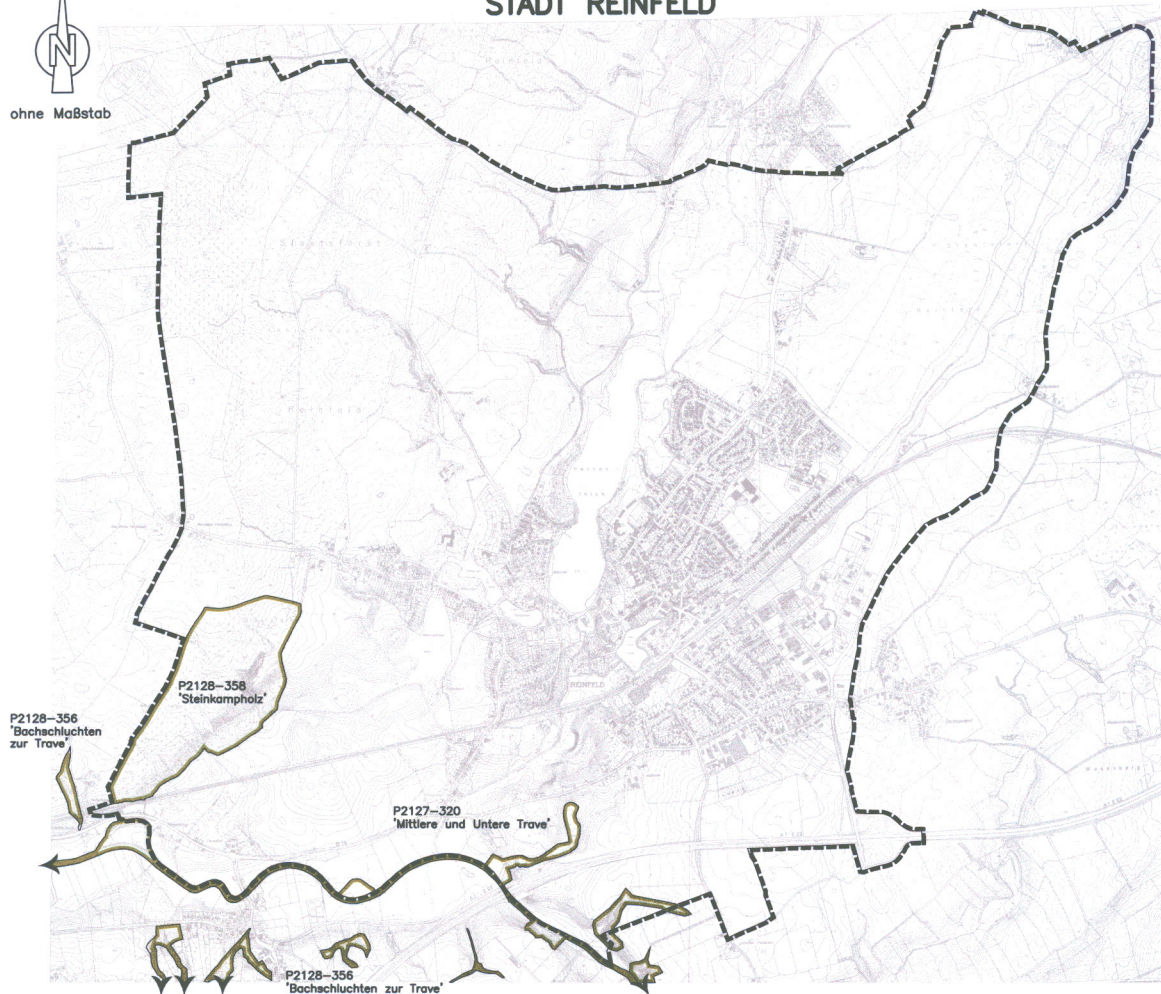


zu entwickelnde
Defizitbereiche
zwischen
Eignungsflächen für
den Biotopverbund
Ziel: Verbund der
Eignungsflächen auch über
Tritteinbiotope

FLÄCHENNUTZUNGSPLAN STADT REINFELD



ohne Maßstab



KARTE 12

Lage der
Gebietsvorschläge des
Landes
Schleswig-Holstein
für das Netz

'NATURA 2000'

Legende:



Abgrenzung
Gebietsvorschläge

P2128-358
'Steinkamholz'

laufende Nr. und
Bezeichnung des
Gebietsvorschlages

STADTPLANUNG / STÄDTEBAU

GOSCH - SCHREYER - PARTNER

JACMINSTRASSE 2

23705 IMB SEGEBERG

TEL. 0451-50500

FAX 0451-50500

e-mail: info@gspp-gs.com

BEREITET: LÄNDER / F 9 / 316
DATUM: 16. Dezember 2004